

# Áreas del Cuerpo Difíciles, pero Tratables

en la Psoriasis en  
Placa



*Lilly*

# ¿Qué es la psoriasis en placa y dónde puede aparecer?

La psoriasis en placa es una afección en la cual la piel se inflama y se cubre de escamas. En los pacientes con un tono de piel claro, las placas son de color rojo o rosa, mientras que en los pacientes con un tono de piel más oscuro, las placas son de color marrón oscuro. Las placas de color salmón se observan comúnmente en hispanos y las de color violeta en afroamericanos.

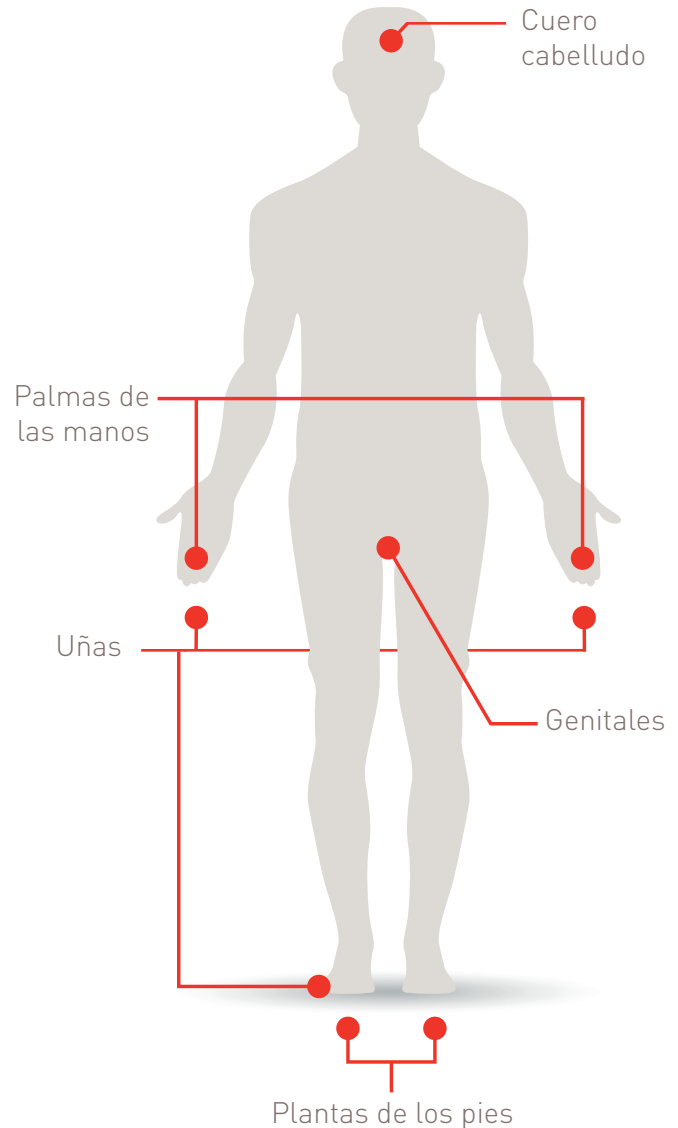
Estas manchas se denominan **“placas”**. Las placas suelen aparecer en los codos, las rodillas, el cuero cabelludo y la espalda.

Pero **puedes tener psoriasis en placa casi en cualquier parte del cuerpo**. Algunas partes del cuerpo pueden ser más difíciles de tratar que otras.

Las placas de la psoriasis en áreas del cuerpo difíciles de tratar solo pueden cubrir un área pequeña, pero pueden tener un efecto significativo en tu vida.

La psoriasis en áreas difíciles de tratar puede afectar tu calidad de vida tanto como la psoriasis que cubre grandes áreas.

¿En qué partes del cuerpo puede ser difícil tratar la psoriasis?



# ¿Cuáles son los síntomas de la psoriasis en placa en cada área?

## ¿Qué es la psoriasis en el cuero cabelludo?

- La psoriasis en placa en el cuero cabelludo suele ser roja y escamosa.
- El cuero cabelludo puede provocar picazón. Esto puede provocar descamación y sangrado.
- Algunas personas se sienten avergonzadas por sus síntomas de la psoriasis en el cuero cabelludo.



Alrededor de la **mitad** de las personas con psoriasis presentan síntomas en el cuero cabelludo en algún momento de su vida

## ¿Qué es la psoriasis ungueal?

- La psoriasis ungueal puede cambiar el aspecto de las uñas de las manos y de los pies. Por ejemplo, puede hacer que las uñas se vean amarillas o tengan pequeños agujeros.
- Las uñas con psoriasis pueden ser dolorosas. Esto puede dificultar hacer las tareas cotidianas.
- Las personas con psoriasis ungueal a menudo dicen que están preocupadas por la apariencia de sus uñas.



Alrededor **del 80 % al 90 %** de las personas con psoriasis presentan síntomas en las uñas en algún momento de su vida

## Pensar en tu tratamiento

- El cabello dificulta la aplicación de tratamientos directamente en la piel afectada.
- La piel del rostro puede ser muy sensible, por lo que es importante encontrar el tratamiento adecuado.

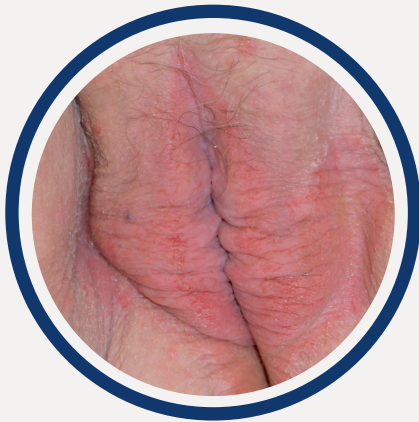
## Pensar en tu tratamiento

- Los tratamientos para la psoriasis ungueal pueden tardar mucho tiempo en comenzar a mostrar resultados.
- Las uñas crecen y se recuperan de manera lenta, por lo que los síntomas pueden no desaparecer rápidamente.
- Si notas síntomas en las uñas, habla con tu médico para que te puedan diagnosticar y tratar.

# ¿Cuáles son los síntomas de la psoriasis en placa en cada área?

## ¿Qué es la psoriasis genital?

- La psoriasis en placa en el área genital suele ser de color rojo, lisa y brillante.
- Generalmente produce picazón y dolor. Se puede irritar fácilmente debido a su ubicación.
- Algunas personas se avergüenzan por la psoriasis genital. También afirman que tiene un impacto significativo en su calidad de vida.



Alrededor de **dos tercios** de las personas con psoriasis presentan síntomas en sus genitales en algún momento de su vida

## Pensar en tu tratamiento

- La psoriasis genital se puede confundir con otras afecciones cutáneas, por lo que es posible que no se diagnostique correctamente.
- Informa a tu médico sobre tus síntomas para que pueda obtener el diagnóstico y el tratamiento adecuados.

## ¿Qué es la psoriasis palmoplantar?

- La psoriasis en placas en las palmas de las manos y en las plantas de los pies se denomina psoriasis palmoplantar.
- La psoriasis palmoplantar puede verse diferente en las manos y los pies. Puede ponerse gruesa y agrietada, y también puede ser dolorosa.
- Las personas con este tipo de psoriasis a menudo quieren que el tratamiento haga que sus manos o pies se vean y se sientan mejor.



Alrededor **del 12 % al 16 %** de las personas con psoriasis presentan síntomas en sus manos y pies en algún momento de su vida

## Pensar en tu tratamiento

- Los síntomas de la psoriasis en las manos o los pies pueden afectar fuertemente la vida diaria.
- Las placas en las manos o los pies pueden interferir en tus actividades y tareas diarias.
- Es importante encontrar rápidamente un tratamiento efectivo.

## ¿Qué debes hacer si tienes psoriasis en placa en un área difícil de tratar?

**Habla con tu médico si crees que tienes psoriasis en placa en una de estas áreas.**

La psoriasis en placa a veces se puede confundir con otras afecciones cutáneas. Es posible que tu médico quiera descartar primero otras afecciones. No tengas miedo de preguntar si la psoriasis en placa puede estar causando tus síntomas. Cuanto antes obtengas un diagnóstico, más pronto podrá ser tratado.

## ¿Qué deseas del tratamiento?

Todos quieren que el tratamiento de la psoriasis dé como resultado una piel limpia. Pero muchas personas con psoriasis en placa quieren mejorar otros síntomas primero. Por ejemplo, muchas personas quieren que la picazón se detenga muy rápido.

**Utiliza estas preguntas para ayudarte a decidir qué deseas del tratamiento:**



¿Qué síntoma te molesta más?  
(Por ejemplo: dolor, picazón,  
descamación, enrojecimiento  
o tamaño de las placas)

---

---



¿Cuál de tus áreas afectadas  
te molesta más?

---

---



¿Tu psoriasis en placa afecta  
tus planes diarios? Si es así,  
¿cómo?

---

---



¿Te gustaría ver que tu psoriasis  
en placa mejora a tiempo para  
un evento específico en tu vida?

---

---



# ¿Qué puedes hacer a continuación?



## ¿Podría ser psoriasis en placa?

La psoriasis en placa se ve diferente en distintas partes del cuerpo. Para averiguar si tienes psoriasis en un área específica, habla con tu médico.



## Informa a tu médico sobre tus síntomas

Incluso si tienes síntomas en un área muy pequeña, es importante que le informes a tu médico sobre ellos. No se deben ignorar los síntomas de la psoriasis.



## La psoriasis puede ser difícil de tratar, pero es posible

Si tienes psoriasis en placa en una de las áreas difíciles de tratar descritas en este folleto, puedes encontrar un tratamiento para controlarla. La psoriasis en áreas difíciles de tratar puede tardar más en mejorar. Sé paciente y no dejes de tomar tus medicinas.

**Siempre habla con tu médico.**





**Obtén más información**

Obtén más información sobre el tratamiento de la psoriasis: [www.psoriasis.org/treatment-targets](http://www.psoriasis.org/treatment-targets)

Teléfono: 503-244-7404 o 800-723-9166

Solo con fines informativos. No constituye una promoción de ningún producto de Lilly.  
W-MED-89743 ©2023 Lilly USA, LLC. Todos los derechos reservados.

The Lilly logo, featuring the word "Lilly" in a red, cursive script font.